

BOUW-WEBSITE

Informatie, plannen inkijken, vordering van de werken volgen en vooral:

STENEN KOPEN kan u op

www.scoutsaandestroom.be



NIEUW!

WIJNVERKOOP

kocht u onze wijn al?



Om het nuttige (de centen) aan het aangename te koppelen verkopen we ook **kwaliteitswijn** aan een voordelige prijs die we bij u thuis komen leveren voor uw zonnige avonden in de tuin, een familiefeest, buurtfeest, enz...

We hebben steeds een witte en een rode wijn in de aanbieding aan de prijs van 6 EUR per fles. We verkopen ze het liefst per zes of per drie flessen.

INFO: wijn@21ste.be

Deze wijnverkoop organiseren we samen met:



BOUWFONDS

steun ons fiscaal vriendelijk

In samenwerking met de VZW SCOUTS EN GIDSEN VLAANDEREN kan u ons steunen met een gift die vanaf 40 EUR (per jaar) fiscaal aftrekbaar is.

Om het lokaal te kunnen bouwen moeten we **nog zo'n 160.000 EUR** bijeen halen om de aangegane leningen te kunnen terugbetalen. De rest van het bouwbudget financieren we met subsidies van Toerisme Vlaanderen en de stad Antwerpen.

Als **bouwer** van het Bouwfonds steunt u ons met een gift van minstens **40 EUR** (in maandelijkse schijfjes of in één keer 40 EUR, dat maakt niet uit).

Als **zilveren bouwer** stort u **500 EUR** (in één keer of in maandelijkse stortingen).

Als **gouden bouwer** stort u **minstens 1.000 EUR** (in één keer of in maandelijkse stortingen).

We zijn op zoek naar vele gouden bouwers, of zilveren bouwers, en/of nog veel meer gewone bouwers.

Storten doet u op de projectbankrekening

BE55 4096 5041 4144

Scouts en Gidsen Vlaanderen

Lange Kievitstraat 74 - 2018 Antwerpen

met **mededeling "BVG5-310-NIEUW LOKAAL 21^{STE} SCOUTING LO"**

Wat krijgt u in ruil ?

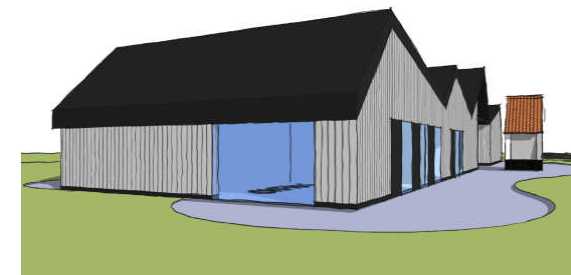
De zekerheid dat de scouts van Linkeroever tegen de winter van 2013 in een nieuw en aangenaam lokaal zitten waar ze 50 jaar lang de zekerheid hebben dat ze hun werking kunnen blijven ontplooiën.



Het fiscaal attest wordt u jaarlijks met het oog op uw belastingaangifte tijdig overgemaakt door VZW SCOUTS EN GIDSEN VLAANDEREN VZW, Lange Kievitstraat 74, B-2018 Antwerpen
Telefoon: 03 231 16 20
info@scoutsengidsenvlaanderen.be

FONDSENWERVING

VOOR NIEUW SCOUTSLOKAAL LINKEROEVER



de Karakol
verblijf aan de stroom

voor:

21^e SCOUTING
Linkeroever

(21^{ste} = 36^{ste} + 54^{ste} + 57^{ste} + 97^{ste})

Bouwheer scoutslokaal:

VZW GEBOUWBEHEER

21^{ste} SCOUTING LINKEROEVER

www.scoutinglo.be en vzw@21ste.be

fiscaal aftrekbare giften kan u storten op bankrekening **BE55 4096 5041 4144** met mededeling **"BVG5-310-NIEUW LOKAAL 21^{STE} SCOUTING LO"**

HISTORIEK

eens scoutsterrein... altijd scoutsterrein

Het terrein voor de bouw van het scoutslokaal is eigenlijk een terugkeer naar het verleden.

In het verleden stond op die plaats naast het kerkje van Onze-Lieve-Vrouw-ter-Schelde reeds het scoutslokaal van de 57^{ste} scoutsgroep OLV-ter Schelde. Dat oude lokaal was de afgedankte noodkapel van de "plage", een gerecupereerde barak van het militair kamp "Top Hat" uit WOII.



Zicht op het lokaal in 1958, de oude "kapel van de plage". Sommige welpen en leiders van toen zullen zichzelf wel herkennen. ?!



PLANNEN

het terrein is er, nu nog 'n lokaal!

Het terrein is eigendom van de NV Waterwegen en Zeekanaal en werd met notariële akte van 16.12.2008 voor 75 jaar in erfpacht gegeven aan de Kerkfabriek Sint-Anna-ten-Drieën.



het bouwterrein voor het lokaal, links naast de kapel

De kerkfabriek heeft op haar beurt op 25.08.2010 bij authentieke akte een opstalrecht toegestaan aan de vzw Gebouwbeheer 21^{ste} Scouting Linkeroever vanaf 01.09.2010 voor de duur van 50 jaar om te eindigen op 31.08.2060. Het lokaal komt op de plaats van en naast het afgebrande kerkje.

Een impressie van het lokaal met 2 vleugels:



OMGEVING

een toplocatie voor een hedendaags scoutslokaal

Het terrein voor het lokaal ligt op een toplocatie vlakbij het Sint-Annastrand en de wandelijk met speelterreinen en een openluchtzwembad. Bovendien is er veel natuurlijke speelruimte in de onmiddellijke buurt en tot in het Sint-Annabos.



De goede ligging is zeer belangrijk omdat het lokaal in de vakanties zal verhuurd worden aan andere groepen (tot 135 personen) die er dan op kamp komen. De huurgelden gebruiken we voor de afbetaling en het onderhoud van de lokaal.

Groepen die op kamp komen zijn via de voetgangerstunnel ook snel in Antwerpen wat een belangrijke troef is voor groepen die niet uit een stad komen en die graag Antwerpen willen ontdekken.

